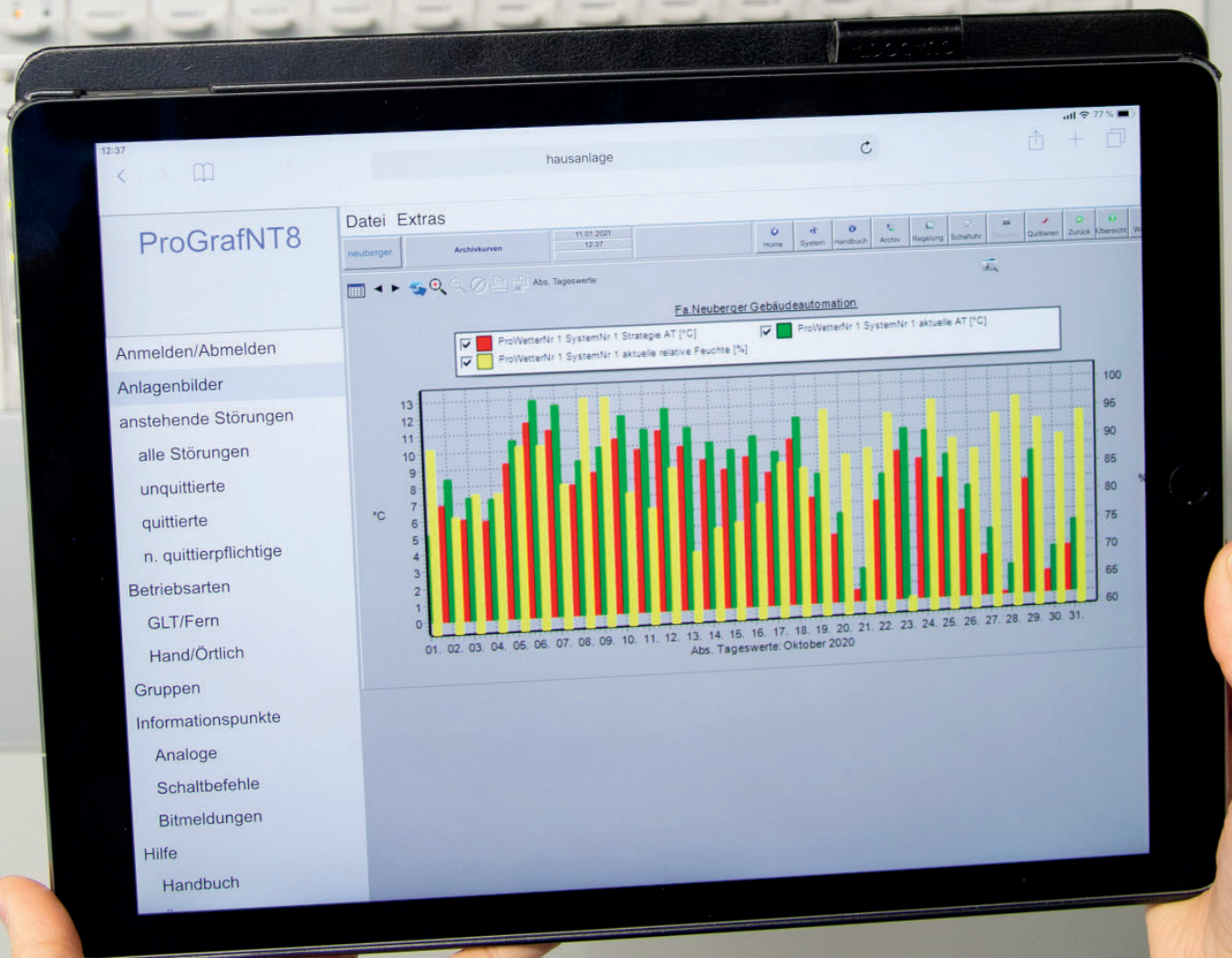


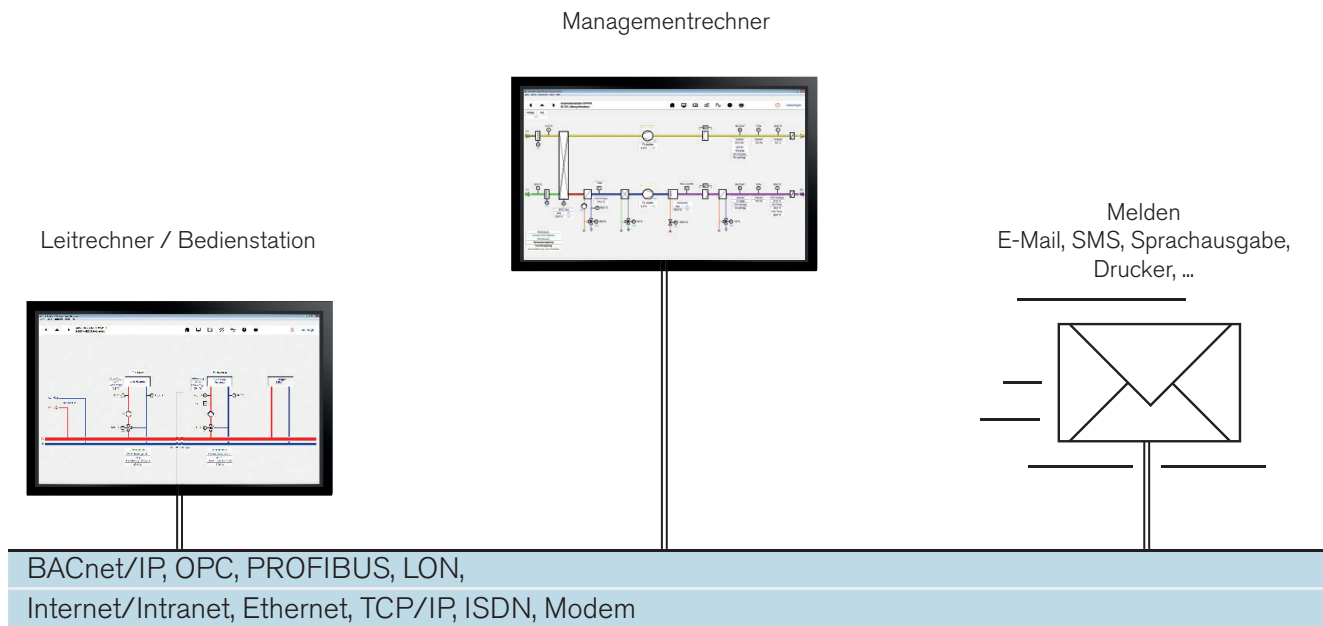
info

Neutrale Gebäudeleittechnik und Monitoringsystem ProGrafNT



Offen. Flexibel.

Neutrale Gebäudeleittechnik und Monitoring ProGrafNT8



Neutrale Gebäudeleittechnik ProGrafNT

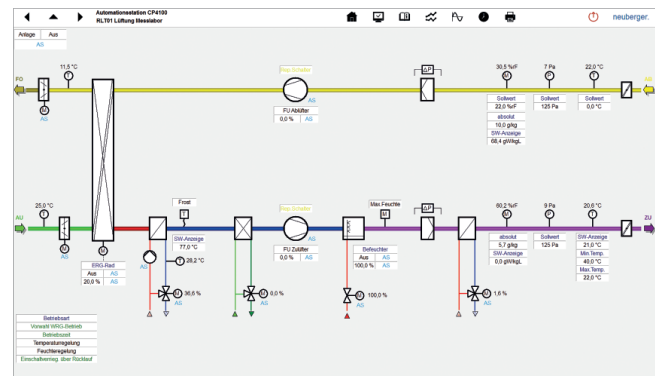
Mit Ihrer Entscheidung für eine Gebäudeautomation durch Neuberger treffen Sie die richtige Wahl.

Da alle verwendeten Bussysteme „offen“ sind, garantieren diese eine hohe Flexibilität im Fall einer nachträglichen Systemerweiterung.

Durch die grafische Darstellung, Auswertung und Protokollierung aller Automationsebenen behält man in jedem Fall den Überblick.

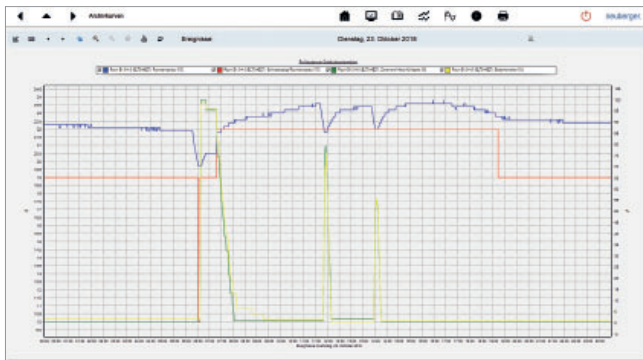
Anlagenvisualisierung

- Anwenderfreundliches, anlagenorientiertes Konzept zum Bedienen und Visualisieren
- Grafikmodus ermöglicht das Erstellen oder Aktualisieren der Anlagenbilder durch den Betreiber
- Grafisches Bearbeiten von Regelkreisen und Schaltuhr



Historische Datenbank/Trending

- Eventarchiv, Minuten-, ¼-Stunden- und Stundenmittelwerte, Summenwerte von Energie- und Betriebsstundenzählern
- Analog- und Digitalarchiv gemeinsam in einer Darstellung
- Freie Wahl des Archivierungszeitraums (z.B. 5 Jahre)

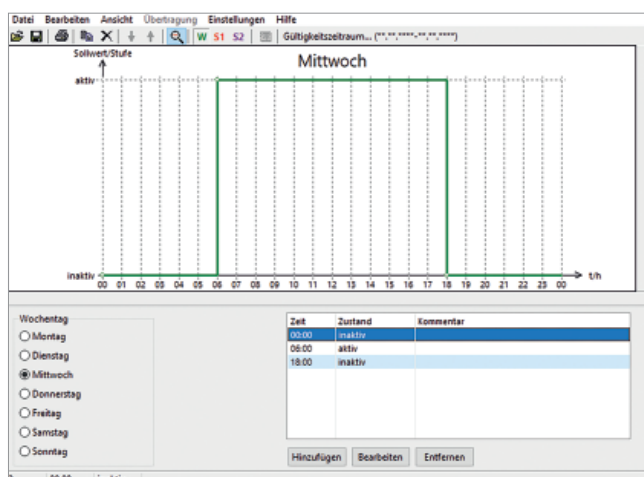


Schnittstellen

- Offene Kommunikation BACnet/IP*, LON, OPC, PROFIBUS FMS, KNX, Modem etc.
 - MOD-Bus, eBus, 3964R/RK512, M-Bus, ESPA etc. über Kommunikationsmodul
 - Direkte Datenübergabe (z.B. Excel, Open Office), Export an Drucker, Zwischenablage oder als Datei (xls, csv, tsv, htm)
 - Normen: DIN EN ISO 16484-5, ANSI/ASHRAE Standard 135-2004
- *) ProGrafNT unterstützt natives BACnet, so dass kein Gateway benötigt wird.

Nutzungszeiten

- Grafisches Schaltuhrenprogramm für Betriebszeiten (z.B. Ferien- und Sonderprogramme)
- Automatische Heizzeit-Optimierung



Ereignis- und Alarmmanagement

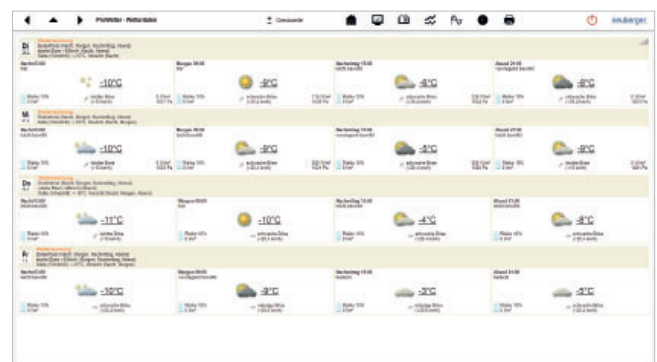
- Auswertungen über Ereignis- und Störmeldelisten (Datenbank) zur Anlagenoptimierung
- Statusfenster für Zustandsmeldungen und Newsticker
- Störmeldeweiterleitung auf Drucker, SMS, etc.
- Individuelle Reports generierbar, z.B. Heiztagebuch, Auswertungen

Optionen

- Alternative Installation von ProGrafNT als Dienst anstelle von normaler Windows-Benutzersitzung möglich
- Fernbedienung und Fernwartung über Modem/DSL
- Energiemanagement E-MAX
- Integrierter Web-Server für ProGrafNT-WebBrowser-Bedienstationen
- ProGrafNT-Windows-Bedienstation
- Alarmierung über Handy (SMS, Sprachausgabe), Pager (Cityruf), Fax, E-Mail etc. Ermittlung des Zuständigen durch Schichtplanauswertung

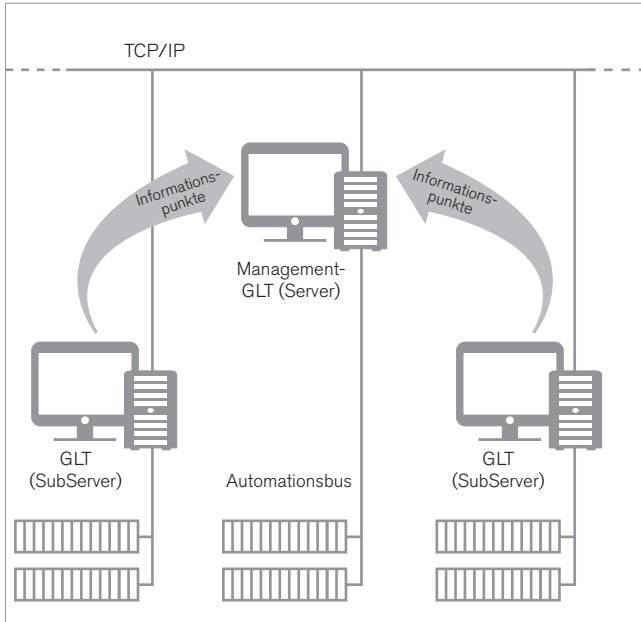
Energieeffizienz mit Wettervorhersage

- Integration der Wettervorhersage in die Regelstrategien
- Reduzierung der Energiekosten bei höchstem Komfort
- Bedarfsgerechter Ressourceneinsatz
- Individuelle Methoden für jedes Gebäude



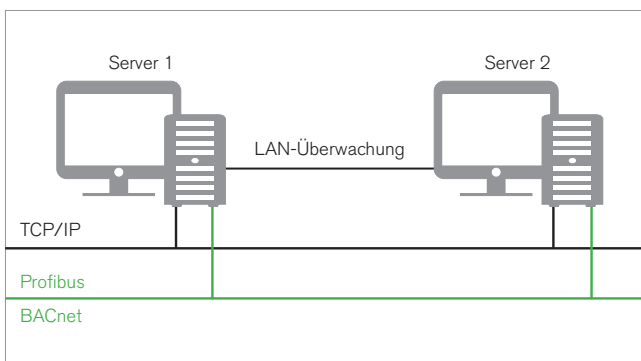
Management-GLT

- »Ready for Management-GLT« Zentral konfigurier- und frei strukturierbar:
- Hierarchische Vernetzung mit Management-GLT(s) und SubServern
- Bei Bedarf auch freie Struktur mit MultiServer



Sicherheit

- Beobachten / Bedienen / Parametrieren, Konfigurieren über frei zuordenbare Rechte und Beschränkungen
- Audit Trail mit unveränderbaren Einträgen über Benutzer, Bedien- und Systemvorgänge
- Backupsoftware für automatische Datensicherung, z.B. auf Netzlaufwerk oder DVD
- Vorbereitet für Redundanzlösungen mit Parallelservers



GMP-Validierung / Qualifizierung *)

- Erstellung und Durchführung nach FDA-Richtlinien (GAMP 5, 21CFR Part11, GMP-Guidelines)
- ProGrafiNT-GMP ist mit sicherer Zugangskontrolle und Audit Trail entsprechend den FDA-Anforderungen in 21 CFR Part11 ausgestattet
- Aufschaltung von Reinraumsensoren für Partikel, Druck, Strömung, Feuchte, Temperatur, Keimzahl usw.
- Schleusensteuerung mit Türsteuerung, Druckregelung und Alarmierung



*) GMP = Good Manufacturing Practice, die strengsten Produktionsrichtlinien weltweit – nach den Standards der amerikanischen Food and Drug Association (FDA).

Leistungsdaten

ProGrafiNT unterstützt pro Server:

- BACnet/Ethernet und BACnet/IP (BACnet nach ANSI/ASHRAE 135-195, ENV 1805-1)
- PROFIBUS-FMS nach DIN 19245 / EN 50170
- OPC-Server und Client
- Anzahl von Informationspunkte digital/analog: unbegrenzt
- 5.000 Informationspunktgruppen, erweiterbar
- 3.000 Anlagenbilder, erweiterbar
- 1 Managementserver und bis zu 99 SubServer oder bis zu 16 Server/Server-Kopplungen
- Modemkommunikation
- Meldedrucker

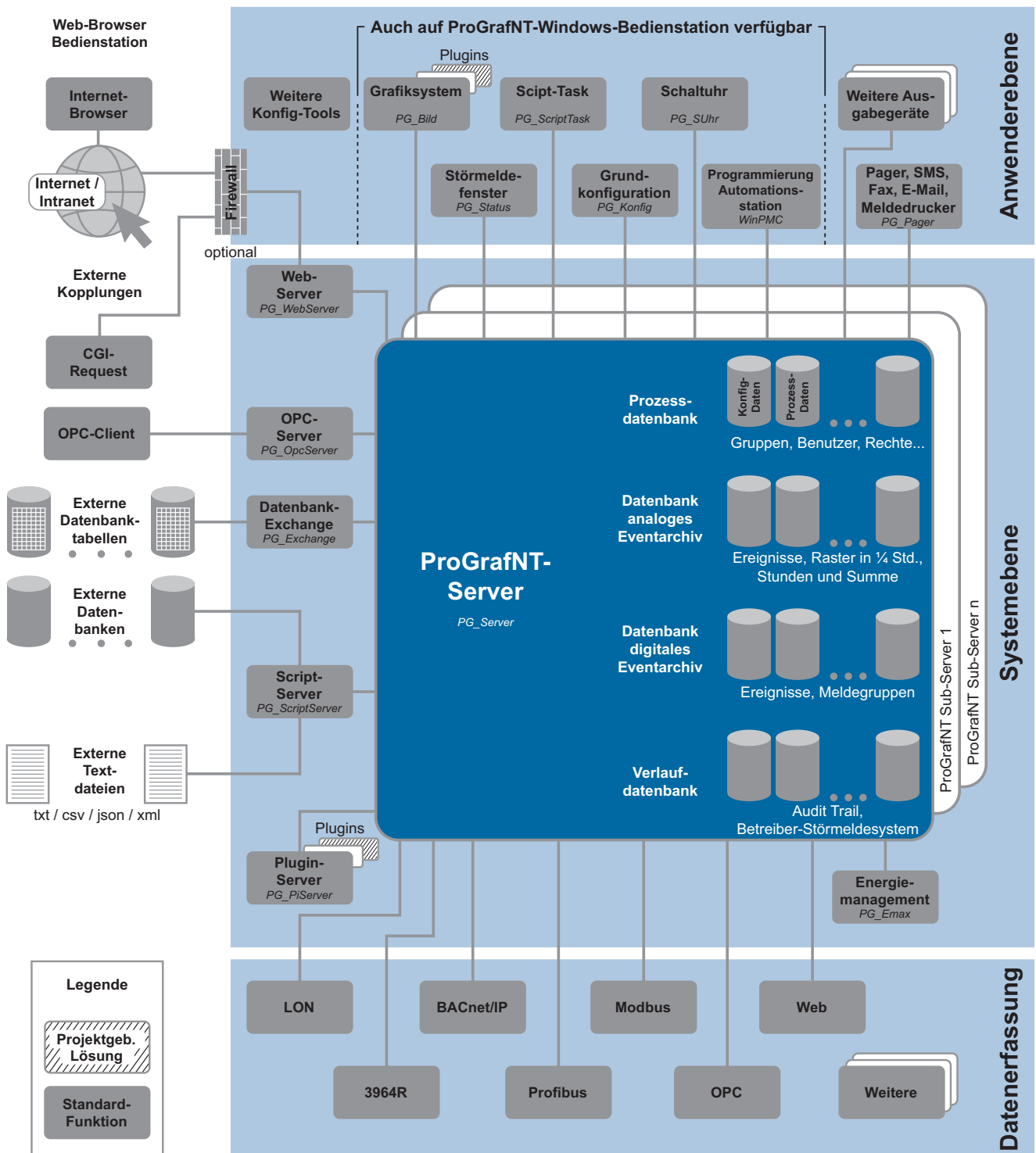
ProGrafiNT ist:

- Multi-user-fähig, TCP/IP-Vernetzung
- Multi-prozessor-fähig
- Multi-server-fähig
- Multi-monitor-fähig
- Offen: Verbindung über vielfältige Standardschnittstellen z.B. an MS-Excel bzw. OpenOffice Calc, Profibus, BACnet, LON, OPC, ASCII,
- Flexibel: ereignisgesteuerte Scriptsprache integriert

ProGrafiNT8 unterstützt folgende Betriebssysteme:

- Windows Server 2016 Standard und Datacenter
- Windows Server 2012 R2, 64Bit
- Windows Server 2008 R2, 32 oder 64Bit (bevorzugt 64Bit)
- Windows Server 2003 R2, 32Bit
- Windows 10, 64Bit
- Windows 8.1, 32 oder 64Bit (bevorzugt 64Bit)
- Windows 7, 32 oder 64Bit (bevorzugt 64Bit)

Systemarchitektur



Typenübersicht

GLT-Software ProGrafNT8

Bezeichnung	Typ
GLT-Grund-Softwarepaket für ProGrafNT-Leitrechner mit Lizenz für PROFIBUS-Scanner, Softwarepaket mit folgenden Funktionen: Grundsoftware, Lizenz für 1 PC (dongle-geschützt), Meldeweiche/Quittierung, Meldeunterdrückung und Sperrung von Punkten, programmierbare Reaktionen/Rechnerfunktionen, Statistik, Wiedereinschaltung nach Netzausfall, Trendkurvengrafik, Datenauskopplung, Protokollierung, Farbgrafiksoftware, Kalenderprogramm, Ereignisverarbeitung, Systemausfall Leitwarte, Reglerverschaltung bei Anlagen, Zusatztext als Langtext, Informationspunkt-Textverarbeitung, Grenzwertdarstellung bei Messwerten, Schaltuhrparameter, Modemscanner, Unterstützung für Internet/Intranet, Funktionalität für Management-GLT, PMC-Programmiersoftware WinPMC.	SW2300
GLT-Grund-Softwarepaket für ProGrafNT-Leitrechner mit Lizenz für Profibus + BACnet-Scanner, Softwarepakete und Funktionen identisch SW2300, jedoch zusätzlich mit Lizenz für BACnet-Scanner.	SW2320

Upgrade

BACnet-Upgrade von SW2300 auf SW2320 Dieses Upgrade erweitert ein vorhandenes Profibus-Softwarepaket SW2300 mit einer Lizenz für BACnet-Scanner.	SW2332
---	--------

ProGrafNT - Software

Bezeichnung	Typ
GLT-Softwarepaket für ProGrafNT Windows-Bedienstationen Unterstützung von PG_Status (Meldeverarbeitung), PG_System (Systemsteuerung) und Bearbeitung von Anlagenbildern mit PG_Bild (Designmodus), PG_Konfig (Grundkonfiguration), Schaltuhren Lizenz für 1 PC	SW2301
Software Alarmierung über SMS, Pager, Fax, E-Mail, mit einfachem Schichtplan, Meldedruckerfunktion, Lizenz für 1 PC	SW2302
Software Energiemanagement E-MAX Lizenz für 1 PC	SW2304

Software Erweiterung für Einzelraumregler Serie ab 2000 zur Konfiguration und Anbindung an LON, Lizenz für 1 PC	SW2306
Software Scanner für LON-Informationspunkte von Fremdgeräten (Gerätetypen nach Rücksprache), Lizenz für 1 PC	SW2307
Software Datenaustausch mit Fremddatenbanken über ODBC oder BDE (Standard-Datenbank Microsoft Access, andere nach Rücksprache), Lizenz für 1 PC	SW2309
Software Web-Scanner zum Lesen von HTML-Seiten aus dem Internet/Intranet (z.B. Temperaturfühler mit eigener IP-Adresse), Lizenz für 1 PC	SW2310
Software Lizenz zum gleichzeitigen Anmelden von 5 Webbrowser-Bedienstationen	SW2311
Software Rezepteditor Lizenz für 1 PC	SW2312
Software Alarmierung über SMS, Pager, Fax, E-Mail, mit erweitertem Schichtplan (Funktions- und Anlagenschichtplan), sonst wie SW2302, Lizenz für 1 PC	SW2313
Software FFU-Scanner (Filter Fan Units) für Filter Fan Units über LON, Lizenz für 1 PC <i>Hinweis: Für aktuelle FFUs nicht mehr geeignet, nur auf Anfrage für Altanlagen einsetzbar.</i>	SW2319
Software OPC-Client zur Kommunikation mit OPC-Servern, Lizenz für 1 PC	SW2327
Software OPC-Server zur Kommunikation mit OPC-Clients, Lizenz für 1 PC	SW2328
Software Modbus-Scanner zur Kommunikation mit Modbusgeräten via RS485 oder TCP, Lizenz für 1 PC <i>Hinweis: Bei Modbus TCP ist zusätzlich ein externer Modbusumsetzer seriell auf TCP erforderlich!</i>	SW2331
Software Workflow für Meldungsweiterverarbeitung, Lizenz für 1 PC	SW2339

GLT-Softwarepaket ProGrafNT Netzwerklicenz, unbegrenzte Anzahl von ProGrafNT Windows-Bedienstationen	SW2340
Software GMP Lizenzerweiterung für GLT-Softwarepaket SW2300 und SW2320 zur Verwendung als Monitoringsoftware in GMP-Projekten, Lizenz für 1 PC	SW2341
Software Zutrittskontrolle für Verwaltung von Zugangs- und Anwesenheitskartenlesern, Lizenz für 1 PC	SW2342
Software ProGrafNT als Dienst zum Starten von ProGrafNT als Dienst anstelle von normaler Windows-Benutzer-Sitzung, Lizenz für 1 PC	SW2343
Software ProWetter Einbindung der Wettervorhersage in die Regelung, Paket aus Software und projektspezifischen Dienstleistungen, Lizenz für 1 PC	SW2346
Software Plugin-Server PG_PiServer für ProGrafNT8, Lizenz für 1 PC	SW2347
Software Betreiberstörmeldesystem BSS zur Weiterverarbeitung von Störungen nach Quittierung, Lizenz für 1 PC	SW2348
Software ProEnergie Energiemanagement nach ISO 50001, Lizenz für 1 PC	SW2349

Demoversion

GLT-Softwarepaket ProGrafNT einschließlich ER, DEMO. Vollversion mit folgenden Beschränkungen: <ul style="list-style-type: none"> ▪ beendet sich jeweils nach 1 Stunde, ▪ max. 1 Automationsstation am Profibus, ▪ max. 1 ProGrafNT Windowsbedienstation 	SW2314
--	--------

Neuberger
Gebäudeautomation GmbH
Oberer Kaiserweg 6
91541 Rothenburg o.d.T.
Telefon: +49 9861 402-0
Telefax: +49 9861 402-333
E-Mail: info@neuberger.net
Internet: www.neuberger.net

Alles aus einer Hand

Neuberger, gegründet 1968, ist hoch qualifizierter Anbieter von Produkten und Lösungen für die Gebäudeautomation und Pharmaindustrie.

Seit 1995 gehört Neuberger zur Weishaupt Gruppe und liefert alles aus einer Hand: Planung, Produkte, Software, Installation, Inbetriebnahme, Wartung und Service 24 h / 7 Tage.

Neuberger Gebäudeautomation ermöglicht höchste Effizienz im Verbund aller technischen Systeme.



Firmensitz Rothenburg ob der Tauber